

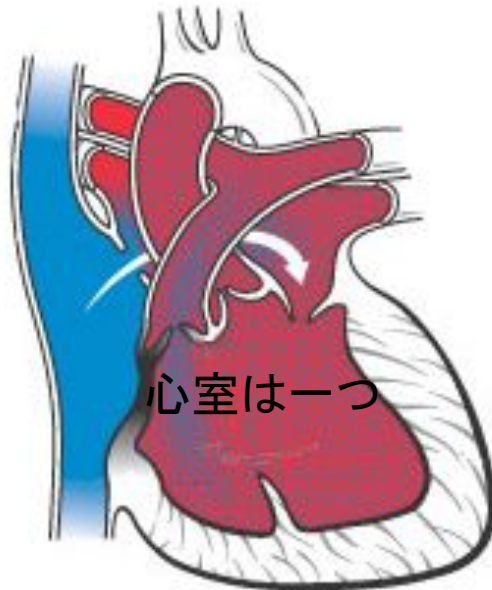
# Fontan ???

九州大学大学院医学研究院循環器外科学

小田晋一郎

# 単心室症

左心室か右心室のどちらかが小さいか、ない  
左心室優位→左室型単心室  
右心室優位→右室型単心室



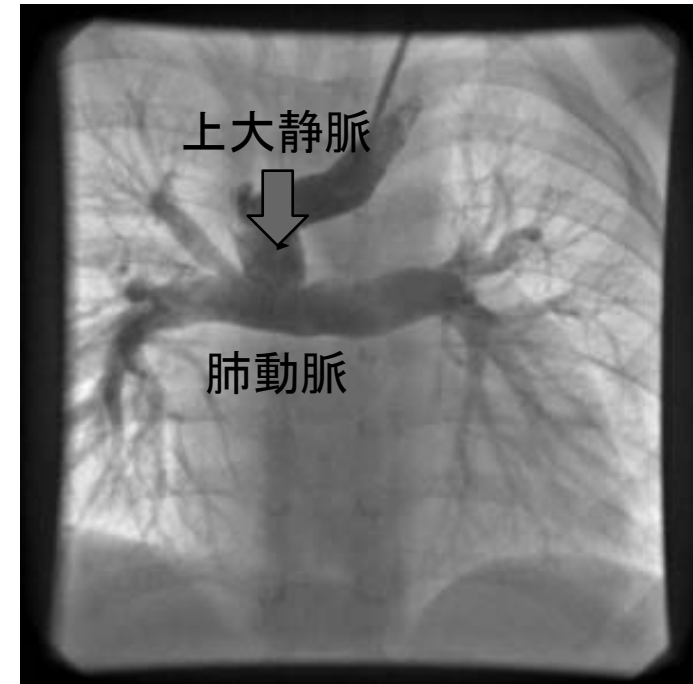
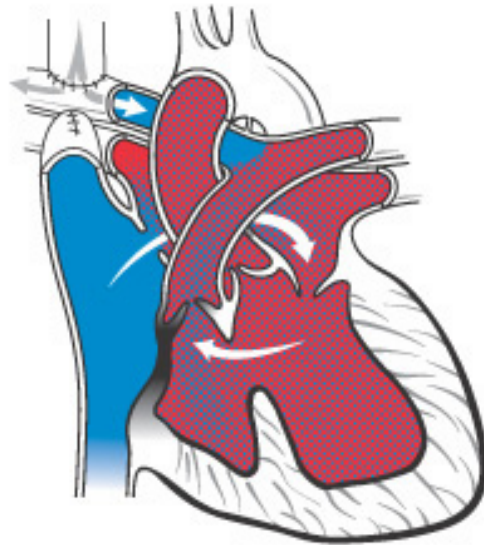
- 新生児期、乳児期は姑息手術  
肺血流減少型→低酸素が強い  
体-肺動脈短絡(シャント)手術  
肺血流増加型→心不全  
肺動脈絞扼術
- 成長してから、右心バイパス手術  
両方向性グレン手術  
フォンタン手術(TCPC)

# 両方向性グレン手術

上大静脈を肺動脈へ吻合  
肺動脈への血液の流れやすさが重要

上大静脈(上半身)の静脈血が肺動脈へ  
下大静脈(下半身)の静脈血は心臓から全身へ: SpO<sub>2</sub> 85%前後  
手術年齢: 4か月から1歳くらい

Tricuspid Atresia Palliation with  
Bidirectional Glenn Shunt



# フォンタン手術 (TCPC)

## Total CavoPulmonary Connection

全(両)大静脈 肺動脈 吻合

静脈血はすべて心臓をかいさず直接肺動脈へ:チアノーゼは消失  
手術時期:体重10kgを目処

